

## PERLENGKAPAN YANG DIBUTUHKAN

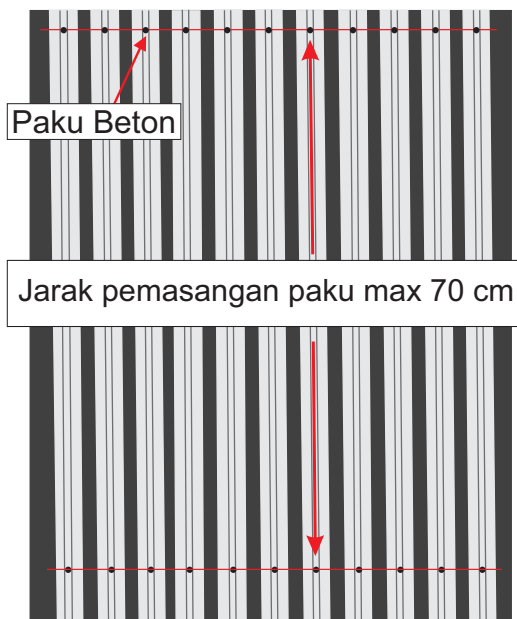
- |                 |   |            |
|-----------------|---|------------|
| 1. Paku beton   | 4. Amplas halus                                   | 7. Palu    |
| 2. Meteran      | 5. Pensil   | 8. Kuas    |
| 3. Gergaji kayu | 6. Benang (untuk memastikan kelurusan pemasangan) | 9. Lem PVC |

## CARA PEMASANGAN CLICK ON HOLLOW & CLICK ON FLAT

1. Pastikan kondisi bidang yang akan dipasang CLICK ON HOLLOW / CLICK ON FLAT dalam keadaan bersih dan rata.
2. Tentukan desain yang diinginkan (posisi dan jarak antar CLICK ON HOLLOW / CLICK ON FLAT).
3. Pasang Click PVC pada bidang yang sudah disiapkan, sesuai desain yang diinginkan. Cara pemasangan ada 2 cara:

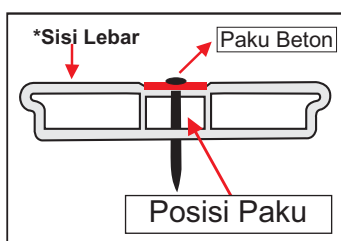
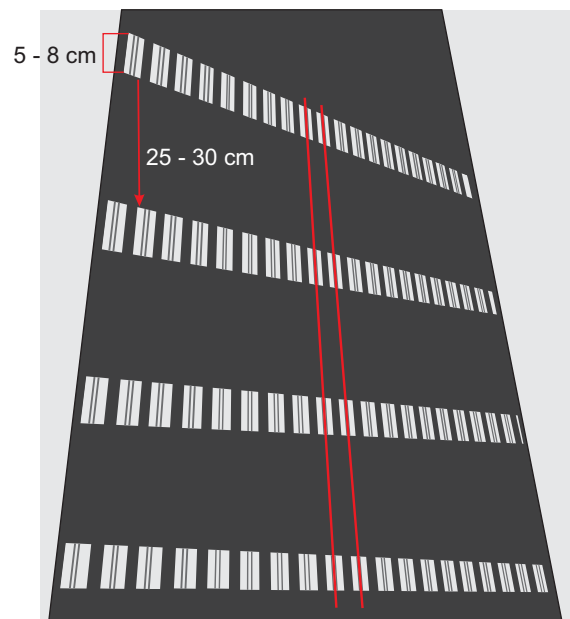
### Alternative 1

Click PVC yang dipakai full 1 lonjor



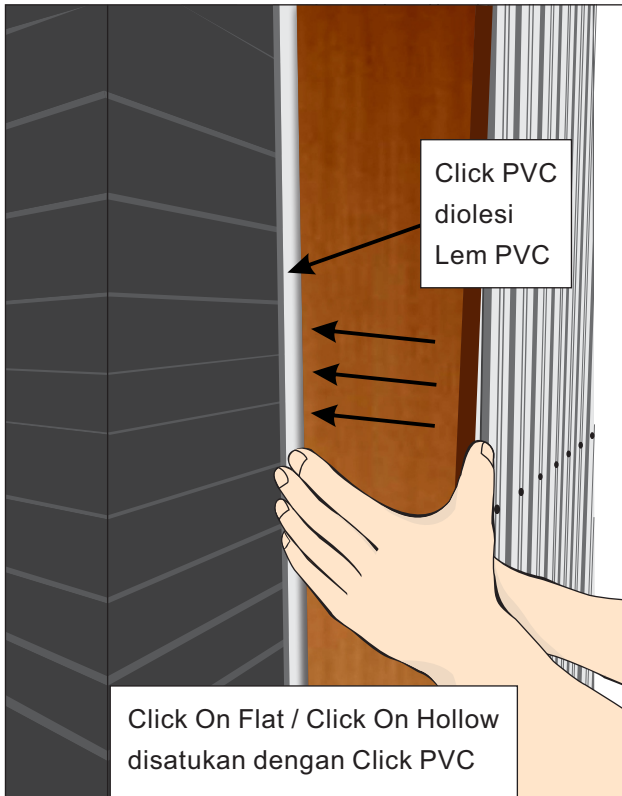
### Alternative 2

Click PVC dipotong 5-8cm/lonjor

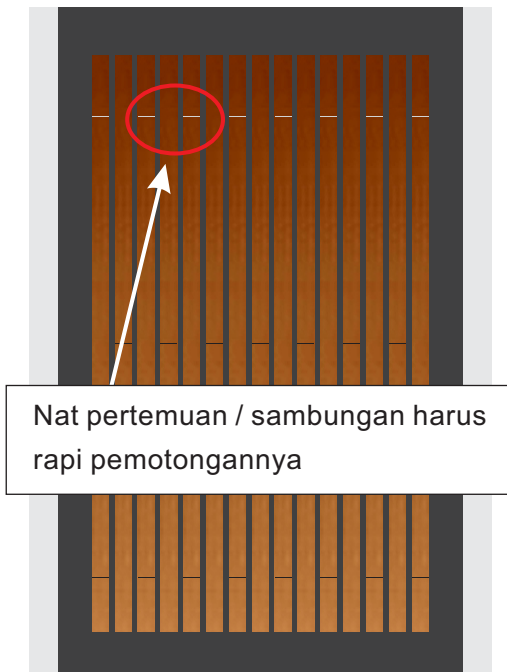


\* Sisi Lebar = sisi yang ditemplei Click on Hollow/Click on Flat

4. Setelah Click PVC terpasang dengan rapi, kemudian olesi Click PVC dengan lem PVC dan pasang CLICK ON HOLLOW / CLICK ON FLAT dengan cara menekan sedikit ke arah Click PVC.



5. Setelah selesai terpasang semua, periksa sekali lagi, apakah semua Click On Hollow / Click On Flat terpasang dengan baik (jarak sudah sama, tidak ada yang miring, nat pertemuan / sambungan sudah rapi).



**PT. SUMBER DJAJA PERKASA**  
PLASTIC INDUSTRY - SIDOARJO, INDONESIA