

PEMOTONGAN

Gunakan gergaji dengan gigi yang halus untuk mendapatkan hasil yang baik. Pemotongan dapat dilakukan dari berbagai arah untuk mendapatkan hasil yang diinginkan.

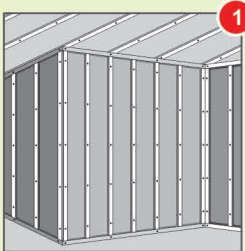


PEMASANGAN

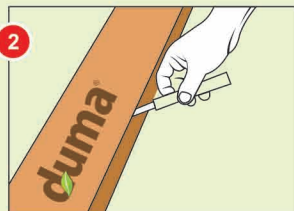
Kami merekomendasikan menggunakan paku anti karat untuk memasang **DUMA[®] PANEL**. Staples ataupun lem juga dapat digunakan sebagai media pemasangan.

URUTAN PEMASANGAN

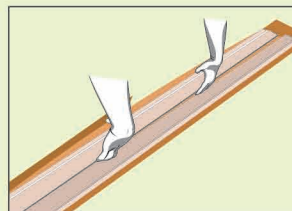
Pemasangan **DUMA[®] PANEL** disarankan untuk dimulai dari sisi ke sisi yang lain atau dimulai dari tengah dan dipasang menuju ke dua sisi yang ada. Metode ini dilakukan untuk mengurangi tekanan yang dapat menimbulkan gelombang pada **DUMA[®] PANEL**.



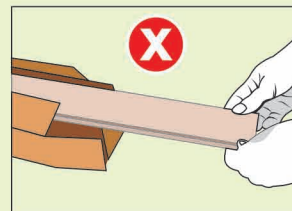
Persiapkan kerangka plafon atau dinding yang akan ditutup oleh **DUMA[®] PANEL**. Gunakan rangka dari bahan metal/rangka hollow ukuran 40 x 40 mm dengan jarak antar rangka max 50 cm (Tipe MODERN) atau max. 40cm (Tipe CLASSIC, NEO CLASSIC, NEO MODERN & CONTEMPO)



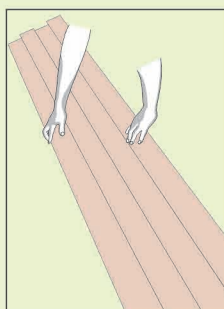
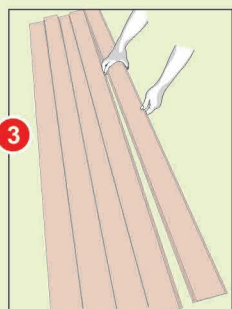
Buka dus dari sisi samping dengan hati-hati.



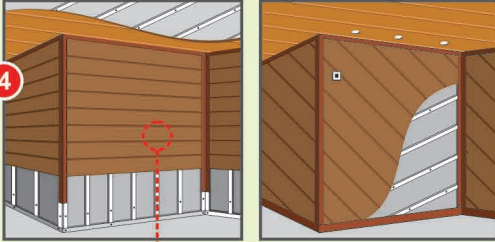
Angkat lonjoran **DUMA[®] PANEL**.



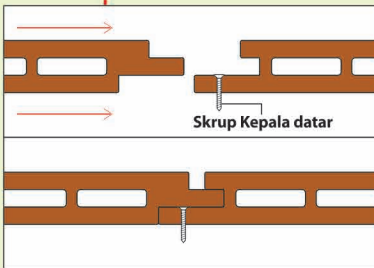
JANGAN MENARIK lonjoran **DUMA[®] PANEL** agar produk tidak tergores.



Simulasikan lonjoran **DUMA[®] PANEL** di permukaan yang rata, untuk menentukan urutan pemasangan.



Pasang **DUMA® PANEL** dalam keadaan menyilang dengan rangka. Pemasangan dilakukan secara berurutan dari salah satu ujung ke ujung yang lainnya atau dari tengah menuju ke dua sisi lainnya dengan sekrup kepala datar.



Pasang Lis Profil dengan lem PVC & paku triplek uk 3/4" setelah seluruh area plafon atau dinding tertutup dengan **DUMA® PANEL**.